



JETA SAFETY

# 2023

создаем  
безопасные  
условия  
труда



# СОДЕРЖАНИЕ

Обозначения .....	5
Защитная одежда .....	6
Защитные маски и системы фильтров .....	12
Защитные перчатки и нарукавники .....	17
Кожаные перчатки.....	23
Защитные очки, наушники и беруши .....	31

## О КОМПАНИИ

JETA SAFETY – один из крупнейших российских разработчиков и производителей средств индивидуальной защиты. Наша миссия – создание качественных продуктов по доступной цене. Мы следим за мировыми тенденциями, адаптируем лучшие инновационные решения для отечественного рынка и с успехом реализуем их в России на протяжении последних восьми лет.

В ассортименте компании сертифицированные средства защиты органов дыхания, зрения и слуха, решения для защиты рук, а также защитные комбинезоны, обеспечивающие максимальную безопасность и комфорт.

Штаб-квартира и центральный склад JETA SAFETY располагаются в Санкт-Петербурге. Наши партнеры работают по всей России.



ADTO

## Наши цели:

- Обеспечение клиентов и сотрудников JETA SAFETY качественной продукцией и актуальными знаниями для безопасной, эффективной и комфортной работы;
- Поиск и создание инновационных и актуальных решений на рынке средств индивидуальной защиты;
- Создание дилерской сети, позволяющей легко и быстро обеспечивать своих потребителей продукцией JETA SAFETY.

## Наши преимущества:

- Прозрачная система скидок и разумная дилерская политика;
- Соответствие продукции российским и европейским требованиям безопасности;
- Консультационная и маркетинговая поддержка, обучение персонала;
- Поддержка дилеров образцами, совместные посещения предприятий;
- Постоянное наличие востребованных товаров на складе в Санкт-Петербурге;
- Возможность оперативной разработки продукта любой сложности по запросу клиента.

## Наши клиенты:



# ОБОЗНАЧЕНИЯ



Максимальная температура стирки 40°C / Нельзя стирать



EN 1149: Защитная одежда с антистатическими свойствами



EN 13034 (ТИП 6): Защита от выплесков жидких реагентов



EN 13982 (ТИП 5): Защита от твердых частиц



EN 1073 Защита от радиоактивно зараженных частиц



Не содержит силикон



Категория I: основные СИЗ, защищают от минимальных рисков



Категория III: СИЗ, созданные для защиты от угроз здоровью человека



Кевлар обеспечивает защиту от механических воздействий и высоких температур



Тефлон обеспечивает защиту от повышенных или пониженных температур



Маслостойкий захват / Сухой захват / Влажный захват



Не оставляет следов



Текстурное покрытие обеспечивает устойчивый захват на сухих и влажных поверхностях



Защита от порезов

Класс фильтрации	Предельно допустимая концентрация	Максимальная концентрация загрязняющего вещества	Эффективность фильтрации
FFP1	4 x ПДК	≥2 мг/м <sup>3</sup>	80%
FFP2	12 x ПДК	>0,05 мг/м <sup>3</sup>	94%
FFP3	50 x ПДК	≤0,05 мг/м <sup>3</sup>	99%



Дужки регулируются по наклону



Дужки регулируются по длине



Изделие пригодно к контакту с пищевыми продуктами

EN 374-5



Защита от воздействия микроорганизмов

EN 374-1



Защита от химических веществ

EN 407



Защита от искр, брызг расплавленного металла и контакта с жаром

EN 1149-5



Антистатические свойства



EN 388

ABCDE

В соответствии с европейским стандартом EN 388:2016 (ГОСТ EN 388-2019) оценивается механическая прочность перчаток по четырем показателям:

- A — устойчивость к истиранию (0-4);
- B — устойчивость к порезам (0-5);
- C — устойчивость к разрыву (0-4);
- D — устойчивость к проколам (0-4);
- E — устойчивость к порезам ISO (A-F).

X — означает, что испытание не проводилось или неприменимо.

## Эксплуатационные уровни

	1	2	3	4	5
A Прочность на истирание (количество циклов)	100	500	2000	8000	-
B Сопротивление порезу (индекс)	1.2	2.5	5.0	10.0	20.0
C Сила разрыва (ньютоны)	10	25	50	75	-
D Сила, требуемая для прокола (ньютоны)	20	60	100	150	-

## Эксплуатационные уровни

	A	B	C	D	E
E Стойкость к порезам по стандарту EN ISO (ньютоны)	2	5	10	15	22

# ЗАЩИТНАЯ И СПЕЦИАЛЬНАЯ ОДЕЖДА



1.	96
2.	82
3.	100
4.	164
РАЗМЕР: 48/S	

1.	100
2.	88
3.	104
4.	170
РАЗМЕР: 50/M	

1.	104
2.	94
3.	108
4.	176
РАЗМЕР: 52/L	

1.	108
2.	100
3.	112
4.	182
РАЗМЕР: 54/XL	

1.	112
2.	106
3.	116
4.	188
РАЗМЕР: 56/2XL	

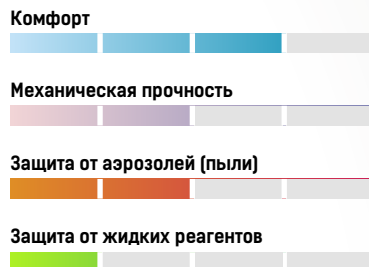
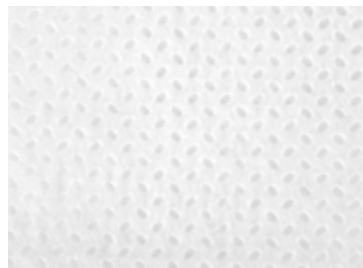
1.	116
2.	112
3.	120
4.	194
РАЗМЕР: 58/3XL	

1.	120
2.	116
3.	124
4.	194
РАЗМЕР: 60/4XL	

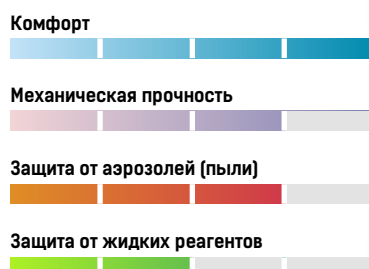
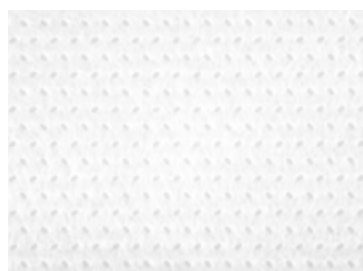
# ЗАЩИТНАЯ ОДЕЖДА

## Материалы одноразовых комбинезонов

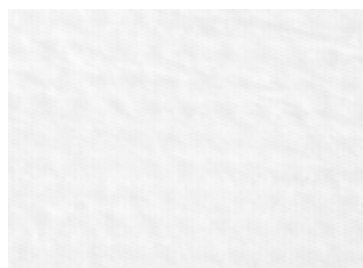
### Полипропилен



### СМС (SMS)



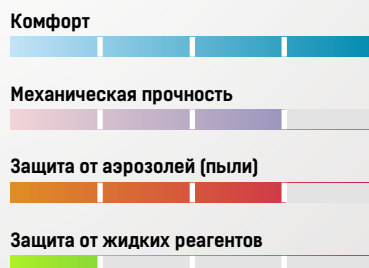
### Микропористая пленка (MP)



### NEOFIT



### Полиэфир



## Защитные свойства одноразовых комбинезонов:

**З** – от общих производственных загрязнений.

**Ми** – от истирания.

**Пн** – от нетоксичной пыли.

**Пс** – от пыли стекловолкна, асбеста.

**Пм** – от мелкодисперсной пыли.

**Эс** – от электростатических зарядов, полей.

**Тн** – от пониженных температур воздуха.

**Вн** – водонепроницаемая.

**Ву** – водоупорная.

**К 80** – от кислот концентрацией от 50 до 80 % (по серной кислоте).

**К 50** – от кислот концентрацией от 20 до 50 % (по серной кислоте).

**К 20** – от кислот концентрацией до 20 % (по серной кислоте).

**Щ 50** – от растворов щелочей концентрацией выше 20 % (по гидроокиси натрия).

**Щ 20** – от растворов щелочей концентрацией до 20 % (по гидроокиси натрия).

**Нс** – от сырой нефти.

**Нл** – от продуктов легких фракций.

**Нм** – от нефтяных масел и продуктов тяжелых фракций.

**Нж** – от растительных и животных масел и жиров.

**Бм** – от микроорганизмов.

**Бн** – от насекомых.

**Со** – сигнальная.

**JPC75** Многоцветный малярный комбинезон  
**JPC76** Защитный комплект (куртка + брюки)  
**JPC95** Комбинезон с тефлоновым покрытием



**Материал:** 100% полиэфир (55 г/м<sup>2</sup>)

Карман | Манжета | Улучшенный воздухообмен |  
Вставка-сетка | Двойная молния | Многоцветный

Сферы применения: малярные работы, строительные  
работы, шлифовка и полировка, деревообработка,  
уборка, работа с асбестом, стекловолокном.

Защитные свойства: Пс, Пм, Пн

**Цвета:**



**Размер:**

S, M, L, XL, 2XL,  
3XL

**Упаковка:**

50 штук



**JPC155** Профессиональный  
**PAINT-EXPERT** малярный комбинезон



**Материал:** 100% полиэфир (70 г/м<sup>2</sup>)

Особо мягкая ткань | Трехпанельный капюшон |  
Дышащая вставка на спине | Вставки на коленях |  
Двойная молния | Многоцветный

Сферы применения: малярные работы, строительные  
работы, шлифовка и полировка, деревообработка,  
уборка, работа с асбестом, стекловолокном.

Защитные свойства: Пс, Пм, Пн

**Размер:**

S, M, L, XL, 2XL

**Упаковка:**

30 штук

**ХИТ**





## JPC175 CARBO-MASTER

Антистатический  
комбинезон с карбоновой  
нитью



**Материал:** 98% полиэфир, 2% карбон (70 г/м<sup>2</sup>)

Двойная молния | Пропитка Teflon | Антистатичен |  
Дышащая вставка | Многоразовый | Трехпанельный  
капюшон | Вставки на коленях | Высокая плотность  
ткани

Сферы применения: малярные работы, строительные  
работы, шлифовка и полировка, деревообработка,  
уборка, работа с асбестом, стекловолокном, работы на  
легко воспламеняемых объектах.

Защитные свойства: Пс, Пм, Пн, Эс

**Размер:**  
S, M, L, XL, 2XL  
**Упаковка:**  
20 штук



## JPR275 CARBO-LAB

Антистатический халат  
с карбоновой нитью



**Материал:** 98% полиэфир, 2% карбон (70 г/м<sup>2</sup>)

Антистатичен | Многоразовый | Потайной капюшон  
| Высокая плотность ткани | Два кармана | Двойная  
молния

Сферы применения: малярные работы, строительные  
работы, шлифовка и полировка, деревообработка,  
уборка, работа с асбестом, стекловолокном, работы на  
легко воспламеняемых объектах.

Защитные свойства: Пс, Пм, Пн, Эс

**Размер:**  
S, M, L, XL, 2XL  
**Упаковка:**  
40 штук



## JPC60, JPC65 JPC66

Комбинезон химической  
защиты



**Материал:** МР (55% полиэтилен, 45% полипропилен,  
65 г/м<sup>2</sup>)

Самоклеющийся клапан | Усиленная ластовица |  
Трехпанельный капюшон

Сферы применения: покрасочные работы, клининг,  
шлифовка, обработка химическими веществами, работа  
со стекловолокном, асбестом, строительные работы,  
фармацевтика.

Защитные свойства: К50, Щ20, З, Пн, Пс, Пм, Вн, Ву, Тип 5,  
Тип 6

**Размер:**

S, M, L, XL, 2XL,  
3XL, 3XL

**Упаковка:**

50 штук



JPC65

JPC66

## JPC58 NEOFIT

Комбинезон химической защиты



**Материал:** Neofit (65% полиэфир, 35% полиэтилен, 58 г/м<sup>2</sup>)

Дышащий материал | Двойная молния | Самоклеющийся  
клапан | Усиленная ластовица | Трехпанельный  
капюшон

Сферы применения: покрасочные работы, клининг,  
шлифовка, обработка химическими веществами, работа  
со стекловолокном, асбестом, строительные работы,  
фармацевтика.

Защитные свойства: К50, Щ20, З, Пн, Пс, Пм, Вн, Ву, Нс, Нм,  
Нл, Тип 5, Тип 6

**Размер:**

M, L, XL, 2XL, 3XL

**Упаковка:**

25 штук



## JPC35 Дышащий защитный комбинезон



**Материал:** SMS (60 г/м<sup>2</sup>)

Дышащий материал | Двойная молния | Самоклеящийся клапан | Усиленная ластовица | Трехпанельный капюшон | Трикотажная манжета

Сферы применения: покрасочные работы, клининг, шлифовка, обработка химическими веществами, работа со стекловолокном, асбестом, строительные работы, фармацевтика.

Защитные свойства: З, Пн, Пс, Пм

**Размер:**

М, L, XL, 2XL, 3XL

**Упаковка:**

50 штук



## JPC110 Облегченный защитный комбинезон



**Материал:** 100% полипропилен (40 г/м<sup>2</sup>)

Мягкий и приятный материал

Сферы применения: пищевая сфера, строительные работы, работы со стекловолокном, деревообработка, мелкая покраска.

Защитные свойства: З, Пн, Пс, Пм

**Размер:**

М, L, XL, 2XL, 3XL

**Упаковка:**

50 штук





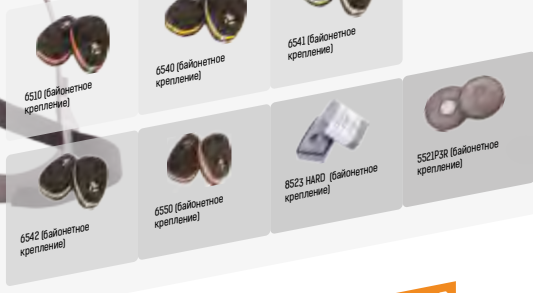
**ЗАЩИТНЫЕ  
МАСКИ  
И СИСТЕМЫ  
ФИЛЬТРОВ**

# ПОЛУМАСКА

**5500P**  
Размер:  
S, M, L



ФИЛЬТР



ФИЛЬТР-АДАПТЕР  
6101



ПРЕФИЛЬТР  
6020P2R  
6021  
6023



ДЕРЖАТЕЛЬ  
ПРЕФИЛЬТРА  
5101

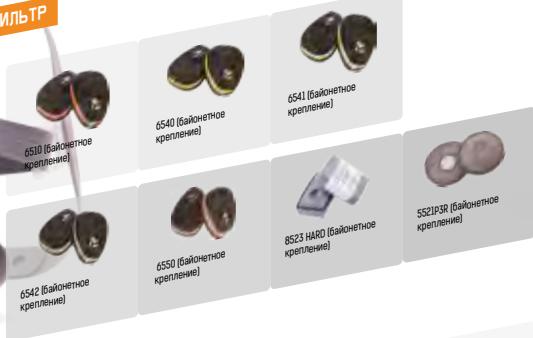


# ПОЛУМАСКА

**6500**  
Размер:  
S, M, L



ФИЛЬТР



ФИЛЬТР-АДАПТЕР  
6101



ПРЕФИЛЬТР  
6020P2R  
6021  
6023



ДЕРЖАТЕЛЬ  
ПРЕФИЛЬТРА  
5101



# ПОЛНОЛИЦЕВАЯ МАСКА

**5950**  
Размер:  
M, L



ФИЛЬТР



ФИЛЬТР-АДАПТЕР  
6101



ПРЕФИЛЬТР  
6020P2R (6022)  
6021  
6023



ДЕРЖАТЕЛЬ  
ПРЕФИЛЬТРА  
5101



ЗАЩИТНАЯ  
ПЛЕНКА НА ЛИНЗУ  
5951  
6952



6510,  
A1



Краски, растворители, смолы (в том числе эпоксидные), эмали, герметики, лаки, клеи, запахи, пестициды, спирт, бензин, керосин, толуол.

В автомобилестроении, самолетостроении, типографиях, лакокрасочной промышленности, производстве клеев.

6540,  
AE1



Краски, растворители, смолы (в том числе эпоксидные), эмали, герметики, лаки, клеи, запахи, пестициды, спирт, бензин, керосин, толуол, бензилхлорид, бромистый водород, диоксид серы.

При производстве пластмасс, отбеливании, обеззараживании, в металлургии, химической и фармацевтической промышленности.

6541,  
ABEK1



Краски, растворители, смолы (в том числе эпоксидные), эмали, герметики, лаки, клеи, запахи, пестициды, спирт, бензин, керосин, толуол, бензилхлорид, бромистый водород, диоксид серы, хлорная кислота, этановая кислота, муравьиная кислота, бром, хлорид аммония, этиламин, аммиак.

При производстве и использовании клеев, удобрений, холодильного оборудования, очистке кислотой, травлении металла.

6542,  
ABE1



Краски, растворители, смолы (в том числе эпоксидные), эмали, герметики, лаки, клеи, запахи, пестициды, спирт, бензин, керосин, толуол, бензилхлорид, бромистый водород, диоксид серы, хлорная кислота, этановая кислота, муравьиная кислота, бром.

При окрасочных работах, борьбе с паразитами, в крупнотоннажном химическом производстве, при работах с высокой концентрацией хлора, в нефтегазовой сфере.

6550,  
A2



Краски, растворители, смолы (в том числе эпоксидные), эмали, герметики, лаки, клеи, запахи, пестициды, спирт, бензин, керосин, толуол.

В автомобилестроении, самолетостроении, типографиях, лакокрасочной промышленности, при производстве клея.

**Артикул, класс****Защита от веществ****Применение****5521P3R,  
P3 R**

Металлическая, древесная, каменная, бетонная, угольная, зерновая, кварцевая пыль, аэрозоли, стекловолокно, сварочный дым.

При сварке, зачистке, резке, сверлении металла, сортировке мусора, коммунальных работах, при работе со смазочными жидкостями, асбестом, стекловолокном, пыльных работах.

**8523**

Металлическая, древесная, каменная, бетонная, угольная, зерновая, кварцевая пыль, аэрозоли, стекловолокно, сварочный дым, повышенная влажность, искры.

При сварке, зачистке, резке, сверлении металла, сортировке мусора, коммунальных работах, при работе со смазочными жидкостями, асбестом, стекловолокном, пыльных работах.

**6020P2R  
(6022)**

Твердые аэрозоли (пыль) в средних концентрациях до 12 ПДК, металлическая, древесная, каменная, бетонная, зерновая, кварцевая пыль, уголь, стекловолокно.

При окрасочных работах, шлифовке, пыльных работах, деревообработке, металлообработке, в автомобилестроении, мебельном производстве, добыче полезных ископаемых, обработке материалов, хозяйственных работах.

**6021,  
P1 R**

Твердые аэрозоли (пыль) в малых концентрациях до 4 ПДК, пыльца, цементная пыль, мел, графит, хлопок, строительная пыль в малых концентрациях.

При пыльных работах, деревообработке, металлообработке, в автомобилестроении, мебельном производстве, добыче полезных ископаемых, обработке материалов, хозяйственных работах.

**6023,  
P3 R**

Твердые аэрозоли (пыль) в высоких концентрациях до 50 ПДК, асбест, порошкообразные пестициды, хром, свинец, твердые породы дерева.

При окрасочных работах, шлифовке, пыльных работах, деревообработке, металлообработке, в автомобилестроении, мебельном производстве, добыче полезных ископаемых, обработке материалов, хозяйственных работах.

**7022 P2 R**

Твердые аэрозоли (пыль) в средних концентрациях до 12 ПДК, металлическая, древесная, каменная, бетонная, зерновая, кварцевая пыль, уголь, стекловолокно, сварочные думы.

Защита от сварочных дымов при работе с гальванизированным металлом, металлом, покрытым краской (только на минеральной и свинцовой основе), сталью, нержавеющей сталью, алюминием; Защита от аэрозолей (твердых частиц) при обработке (шлифовке, сверлении, фрезеровке, полировке) дерева, бетона, металла, плитки, камня, пластика, работе со стекловолокном, асбестом, плесенью, пылью, пищевыми волокнами. Препятствуют проникновению неприятных запахов.



ХИТ

### 5500P Газовая полумаска

**Материал маски:** термопласт

Гипоаллергенная

Простая регулировка

**Малый вес** (88 г)

Низкое сопротивление дыханию

**Размер:** S, M, L



ХИТ

### 6500 Газовая полумаска

**Материал маски:** силикон

Разборная и ремонтпригодная

Простая регулировка и уход

**Малый вес** (120 г)

Низкое сопротивление дыханию

**Размер:** S, M, L



### 5950 Полнолицевая газовая маска

**Материал маски:** силикон

**Защитная линза:** Поликарбонат

**Комплектация:** пленка и мешочек для хранения

**Малый вес** (420 г)

**Размеры:** M, L

Разборная и ремонтпригодная



ХИТ

### 6950 Полнолицевая газовая маска с покрытием линзы ChemShield

**Материал маски:** силикон

**Защитная линза:** Поликарбонат

**Комплектация:** пленка, мешочек для хранения, салфетка из микрофибры

**Малый вес** (420 г)

**Размеры:** M, L

Разборная и ремонтпригодная

Линза с покрытием Jeta ChemShield, которое облегчает очистку изделия, великолепно отталкивая различные виды загрязнений: краску, грязь, растворители, кислоты, щелочи и нефтепродукты, жидкие химические вещества



# ЗАЩИТНЫЕ ПЕРЧАТКИ И НАРУКАВНИКИ



# ЗАЩИТНЫЕ ПЕРЧАТКИ И НАРУКАВНИКИ

ПАРАМЕТРЫ ДЛЯ  
ВЫБОРА ПЕРЧАТОК



6/XS  
7/S  
8/M  
9/L  
10/XL  
11/2XL

Размер перчатки определяется шириной кисти под первыми суставами пальцев



**NATRIX** Нескользящие нитриловые перчатки

EN 374-1	EN 374-5
JKOPST	
Материал:	Нитрил
Длина:	240 мм
Толщина:	0,15 мм
Цвета:	Черный, оранжевый
Защитные свойства:	K20, Щ50, Нс, Нм, Вн, Он
Размеры:	S, M, L, XL, 2XL
Упаковка:	25 пар



**JN711** Нитриловые химические перчатки

EN 388	EN 374-1	EN 374-5
4101X	JKLOPT	
Материал:	Нитрил	
Подкладка:	Хлопковое напыление	
Длина:	330 мм	
Толщина:	0,38 мм	
Защитные свойства:	K80, Щ50, Вн, Бм, Нс, Нм, Нл	
Размеры:	S, M, L, XL, 2XL	
Упаковка:	1/12/144 пар	



**JNE711** Неопреновые химические перчатки

EN 388	EN 374-1	EN 374-5
2111X	AKLNPT	
Материал:	Неопрен + латекс	
Подкладка:	Хлопковое напыление	
Длина:	330 мм	
Толщина:	0,7 мм	
Защитные свойства:	K80, Щ50, Вн, Бм, Нс, Нм, Нл	
Размеры:	S, M, L, XL, 2XL	
Упаковка:	1/12/144 пар	



**JL711** Латексные химические перчатки

EN 388	EN 374-1	EN 374-5
2111X	KLT	
Материал:	Латекс	
Длина:	300 мм	
Толщина:	0,4 мм	
Защитные свойства:	K80, Щ50, Вн, Бм, Нс, Нм, Нл	
Размеры:	S, M, L, XL, 2XL	
Упаковка:	1/12/144 пар	



**JP711** Защитные химические перчатки

EN 388	EN 374-1	EN 374-5
4112X	AJKL	
Материал:	Хлопок	
Покрывтие:	ПВХ	
Длина:	300 мм	
Толщина:	1,6 мм	
Защитные свойства:	K80, Щ50, Ми, Мп, Вн	
Размеры:	M, L, XL, 2XL	
Упаковка:	1/12/72 пар	



**JSN8** Нитриловые перчатки

Материал:	Нитрил
Длина:	240 мм
Толщина:	0,12 мм
Цвет:	Черный
Защитные свойства:	Вн
Размеры:	S, M, L, XL, 2XL
Упаковка:	50 пар



**JN062, JN063** Перчатки с нитриловым покрытием

EN 388



**Материал:** Хлопок

**Покрытие:** Нитрил

**Защитные свойства:** Ми, Мп

**Размеры:** М, L, XL

**Упаковка:** 12/120 пар

Маслобензостойкость



**JN065, JN066, JN067, JN069** Перчатки с нитриловым покрытием

EN 388



**Материал:** Хлопок

**Покрытие:** Нитрил

**Защитные свойства:** Ми, Мп

**Размеры:** L, XL

**Упаковка:** 12/120 пар

Маслобензостойкость



**JS011** Перчатки для точных работ

EN 388



**Материал:** п – нейлон, р – полиэфир

**Цвета:** Белый, черный, серый

**Защитные свойства:** Ми, Мп

**Размеры:** S, M, L, XL

**Упаковка:** 12/600 пар

Тактильная чувствительность



**JPO11** Перчатки с полиуретановым покрытием



**JL061** Перчатки с латексным покрытием



**JN011** Перчатки с нитриловым покрытием

EN 388

EN 1149-5



**Материал:** Нейлон

**Покрытие:** Полиуретан

**Цвет:** Белый, черный, серый

**Защитные свойства:** Ми, Мп

**Размеры:** XS, S, M, L, XL

**Упаковка:** 12/240 пар

Тактильная чувствительность | Износостойкость

EN 388



**Материал:** Нейлон

**Покрытие:** Латекс

**Основа:** Нейлон

**Защитные свойства:** Ми, Мп

**Размеры:** S, M, L, XL

**Упаковка:** 12/240 пар

Рельефное покрытие

EN 388

EN 1149-5



**Материал:** Нейлон

**Покрытие:** Нитрил

**Основа:** Нейлон

**Защитные свойства:** Ми, Мп

**Размеры:** S, M, L, XL

**Упаковка:** 12/240 пар

Маслостойкость | Износостойкость



**JN031** Перчатки с микронитриловым покрытием

EN 388	EN 1149-5
<b>Материал:</b>	Нейлон/спандекс
<b>Покрытие:</b>	Микронитрил
<b>Защитные свойства:</b>	Ми, Мп
<b>Размеры:</b>	S, M, L, XL, 2XL
<b>Упаковка:</b>	12/240 пар

Для точных работ



**JN041** Перчатки с пенонитриловым покрытием

EN 388	EN 1149-5
<b>Материал:</b>	Нейлон
<b>Покрытие:</b>	Пенонитрил
<b>Защитные свойства:</b>	Ми, Мп
<b>Размеры:</b>	M, L, XL
<b>Упаковка:</b>	12/240 пар

Маслостойкость | Дышащий материал



**JN051** Перчатки с нитриловым покрытием

EN 388	EN 1149-5
<b>Материал:</b>	Нейлон
<b>Покрытие:</b>	Пенонитрил
<b>Защитные свойства:</b>	Ми, Мп
<b>Размеры:</b>	M, L, XL
<b>Упаковка:</b>	12/240 пар

Рельефное покрытие | Дышащий материал



**JCP031** Антипорезные перчатки с полиуретановым покрытием

EN 388	
<b>Материал:</b>	HDPE
<b>Покрытие:</b>	Полиуретан
<b>Размер:</b>	XS, S, M, L, XL, 2XL
<b>Упаковка:</b>	12/240 пар

Тактильная чувствительность | Устойчивость к порезам



**JCP051** Антипорезные перчатки с полиуретановым покрытием

EN 388	
<b>Материал:</b>	HDPE
<b>Покрытие:</b>	Полиуретан
<b>Размер:</b>	S, M, L, XL
<b>Упаковка:</b>	12/240 пар

Устойчивость к порезам | Маслостойкость



**JCN051** Антипорезные перчатки с нитриловым покрытием

EN 388	
<b>Материал:</b>	HDPE
<b>Покрытие:</b>	Нитрил
<b>Размер:</b>	S, M, L, XL
<b>Упаковка:</b>	12/240 пар

Устойчивость к порезам | Маслостойкость



**JCN061** Антипорезные перчатки с пенонитриловым покрытием



**Материал:** HDPE

**Покрытие:** Нитрил

**Основа:** HDPE

**Размеры:** M, L, XL

**Упаковка:** 12/240 пар

Защита от порезов | Эластичные |  
Воздухопроницаемые | Легкие



**JC051 SAMURAI** Антипорезные перчатки без покрытия



**Материал:** HDPE

**Покрытие:** Нет

**Размеры:** S, M, L, XL, 2XL

**Упаковка:** 12/120 пар

Защита от порезов | Дышащий материал



**JC051 SAMURAI GREEN** Антипорезные перчатки без покрытия



**Материал:** HDPE

**Покрытие:** Нет

**Размеры:** M, L, XL, 2XL, 3XL

**Упаковка:** 12/120 пар

Защита от порезов | Дышащий материал



**JL011** Перчатки с латексным покрытием



**Материал:** Поликоттон

**Покрытие:** Латекс

**Защитные свойства:** Ми, Мп

**Размеры:** M, L, XL

**Упаковка:** 12/120 пар

**KEVLAR**



**JKVS056** Нарукавники для защиты от порезов и термических рисков



**Материал:** Кевлар

**Длина:** 56 см

**Класс вязки:** 15

**Упаковка:** 1/50 пар

Прорезь для большого пальца |  
Эластичные | Воздухопроницаемые |  
Легкие



**JCS056** Нарукавники для защиты от порезов



**Материал:** HDPE

**Длина:** 56 см

**Класс вязки:** 15

**Упаковка:** 1/50 пар

Эластичные | Воздухопроницаемые |  
Легкие | Липучка Velcro

# КОЖАНЫЕ ПЕРЧАТКИ

## Материал:

---

### Гладкая кожа



Выполнена из внешней стороны шкуры. Высокая износостойкость, термоустойчивость, защита от мелких царапин.

### Спилек

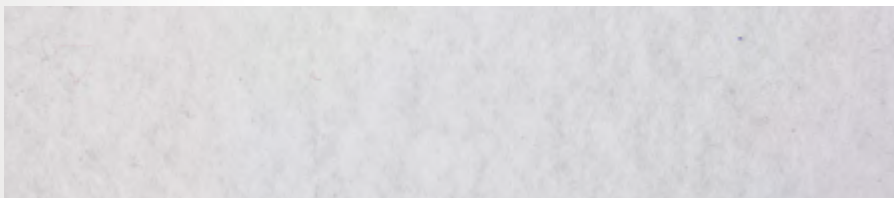


Выполнен из внутренней стороны шкуры. Устойчив к воздействию высоких температур, имеет высокую защиту от проколов, порезов. Отличается высокой износостойкостью.

## Подкладка:

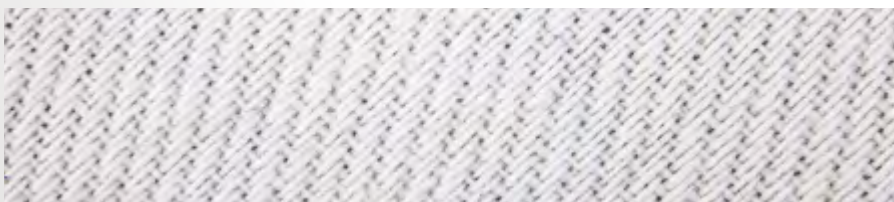
---

### Флис



Мягкий флисовый материал обеспечивает пользователям тепло, комфорт и эргономичность.

### Хлопок



Хлопковая подкладка обеспечивает комфорт, защиту и гибкость.

### Искусственный мех



Мягкий и комфортный материал, обеспечивающий тепло и защиту от холода.

## JWK101 LIGHT

Летние сварочные  
краги



<b>Материал:</b>	Спилек категории АВ
<b>Подкладка:</b>	Нет
<b>Швы:</b>	Двойной кевларовый шов
<b>Длина:</b>	350 мм
<b>Толщина:</b>	1,2-1,4 мм
<b>Защитные свойства:</b>	Ти, Тр, То, Тт, Тп400, Ми, Мп

Оригинальный крой, исключая швы в местах сгиба пальцев.

Возможно использовать вместе с перчаткой-подкладкой.

## JWK201 FERRUS LIGHT

Усиленные летние краги  
(премиум класс)



<b>Материал:</b>	Спилек категории А+
<b>Подкладка:</b>	Нет
<b>Швы:</b>	Тройной кевларовый шов
<b>Длина:</b>	350 мм
<b>Толщина:</b>	1,3-1,5 мм
<b>Защитные свойства:</b>	Ти, Тр, То, Тт, Тп400, Ми, Мп

Оригинальный крой, исключая швы в местах сгиба пальцев.

Изготовлены из аргентинской кожи категории А+ (сертификат LWG).

Усиление на ладонной части, указательном и большом пальце для дополнительной защиты и износостойкости.

Возможно использовать вместе с перчаткой-подкладкой.

## JWK301 FERRUS

Сварочные краги  
(класс стандарт)



<b>Материал:</b>	Спилек категории АВ
<b>Подкладка:</b>	Хлопок, флис на ладонной части
<b>Швы:</b>	Двойной кевларовый шов
<b>Длина:</b>	350 мм
<b>Толщина:</b>	1,2-1,4 мм
<b>Защитные свойства:</b>	Ти, Тр, То, Тт, Тп400, Ми, Мп

Оригинальный крой, исключая швы в местах сгиба пальцев.

Усиление швов кожаными кантами для защиты от искр и выплесков металла.



## JWK1401 FERRUS ACTIVE

Сварочные краги  
(класс стандарт)



<b>Материал:</b>	Спилек категории АВ
<b>Подкладка:</b>	Хлопковый деним, флис на ладонной части
<b>Швы:</b>	Двойной кевларовый шов
<b>Длина:</b>	400 мм
<b>Толщина:</b>	1,3-1,5 мм
<b>Защитные свойства:</b>	Ми, Мп, Ти, Тр, То, Тп400, Тт

Оригинальный крой, исключая швы в местах сгиба пальцев.

Усиление на ладонной части и большом пальце.

Усиление швов кожаными кантами для защиты от искр и выплесков металла.

Подкладка полностью прошита изнутри.

## JWK1301 FERRUS MAX

Усиленные и  
удлиненные краги  
(премиум класс)



<b>Материал:</b>	Спилек категории АВ
<b>Подкладка:</b>	Хлопковый деним, флис на ладонной части
<b>Швы:</b>	Тройной кевларовый шов
<b>Длина:</b>	400 мм
<b>Толщина:</b>	1,3-1,5 мм
<b>Защитные свойства:</b>	Ми, Мп, Ти, Тр, То, Тп400, Тт

Оригинальный крой, исключая швы в местах сгиба пальцев.

Усиление швов кожаными кантами для защиты от искр и выплесков металла.

Изготовлены из аргентинской кожи категории А+ (сертификат LWG).

Подкладка полностью прошита изнутри.

## JWK502 FERRUS MAX

Усиленные зимние  
краги (премиум класс)



<b>Материал:</b>	Спилек категории А+
<b>Подкладка:</b>	Искусственный мех
<b>Швы:</b>	Тройной кевларовый шов
<b>Длина:</b>	350 мм
<b>Толщина:</b>	1,3-1,5 мм
<b>Защитные свойства:</b>	Ти, Тр, То, Тт, Тп400, Тн, Тнв, Ми, Мп

Оригинальный крой, исключая швы в местах сгиба пальцев.

Усиление на ладонной части и большом пальце. Широкий раструб (23,5 см).

Теплая подкладка полностью прошита изнутри. Подходят для работы во всех климатических поясах.

Подкладка полностью прошита изнутри.

Теплая подкладка полностью прошита изнутри. Подходят для работы во всех климатических поясах.

Изготовлены из аргентинской кожи категории А+ (сертификат LWG).

## JWK401 FERRUS ACTIVE

Сварочные краги  
(класс стандарт)



<b>Материал:</b>	Спилок категории А
<b>Подкладка:</b>	Хлопковый деним, флис на ладонной части
<b>Швы:</b>	Двойной кевларовый шов
<b>Длина:</b>	350 мм
<b>Толщина:</b>	1,3-1,5 мм
<b>Защитные свойства:</b>	Ти, Тр, То, Тт, Тп400, Ми, Мп
Оригинальный крой, исключая швы в местах сгиба пальцев.	
Усиление на ладонной части и большом пальце.	
Усиление швов кожаными кантами для защиты от искр и выплесков металла.	
Подкладка полностью прошита изнутри.	

## JWK501 FERRUS MAX

Усиленные и  
удлиненные краги  
(премиум класс)



<b>Материал:</b>	Спилок категории А+
<b>Подкладка:</b>	Хлопковый деним, флис на ладонной части
<b>Швы:</b>	Тройной кевларовый шов
<b>Длина:</b>	400 мм
<b>Толщина:</b>	1,3-1,5 мм
<b>Защитные свойства:</b>	Ти, Тр, То, Тт, Тп400, Ми, Мп
Оригинальный крой, исключая швы в местах сгиба пальцев.	
Усиление на ладонной части и большом пальце, боковом шве.	
Усиление швов кожаными кантами для защиты от искр и выплесков металла.	
Изготовлены из аргентинской кожи категории А+ (сертификат LWG).	
Подкладка полностью прошита изнутри.	

## JWK601 FERRUS MAX

Усиленные зимние  
краги (премиум класс)



<b>Материал:</b>	Спилок категории А
<b>Подкладка:</b>	Искусственный мех
<b>Швы:</b>	Двойной кевларовый шов
<b>Длина:</b>	350 мм
<b>Толщина:</b>	1,3-1,5 мм
<b>Защитные свойства:</b>	Ти, Тр, То, Тт, Тп400, Тн, Тнв, Ми, Мп
Оригинальный крой, исключая швы в местах сгиба пальцев.	
Усиление на ладонной части и большом пальце. Широкий раструб (23,5 см).	
Теплая подкладка полностью прошита изнутри. Подходят для работы во всех климатических поясах.	
Усиление швов кожаными кантами для защиты от искр и выплесков металла.	

## JLE301 MECHANIC

Рабочие перчатки на липучке Velcro



<b>Материал:</b>	Хлопок
<b>Ладонь:</b>	Гладкая коровья кожа категории А
<b>Защитные свойства:</b>	Ми, Мп
<b>Защита от:</b>	Механических воздействий, мелких порезов, заноз
<b>Сфера применения:</b>	Сборочные, садовые, слесарные работы, работа с инструментом, деревообработка, хозяйственные работы, шиномонтажные работы

Тыльная сторона выполнена в форме "гармошки": пропускает воздух, но не пропускает пыль | Комфорт обеспечивают натуральные дышащие материалы | Кожа высокого качества | Velcro-манжета.

## JLE321 LOCKSMITH

Рабочие перчатки из кожи и хлопка



<b>Материал:</b>	Хлопок
<b>Ладонь:</b>	Гладкая коровья кожа категории А
<b>Защитные свойства:</b>	Ми, Мп
<b>Защита от:</b>	Механических воздействий, мелких порезов, заноз
<b>Сфера применения:</b>	Сборочные, садовые, слесарные работы, работа с инструментом, деревообработка, хозяйственные работы, шиномонтажные работы

Тыльная сторона выполнена в форме "гармошки": пропускает воздух, но не пропускает пыль | Комфорт обеспечивают натуральные дышащие материалы | Кожа высокого качества.

## JLE421 SMITHCRAFT

Рабочие перчатки из кожи буйвола



<b>Материал:</b>	Кожа буйвола категории А
<b>Защитные свойства:</b>	Ми, Мп
<b>Защита от:</b>	Механических воздействий, мелких порезов, заноз
<b>Сфера применения:</b>	Сборочные, садовые, слесарные работы, работа с инструментом, деревообработка, хозяйственные работы, шиномонтажные работы

100% кожа буйвола | Высокая износостойкость

## JLE305 WINTER MECHANIC

Зимние рабочие перчатки на липучке Velcro



<b>Материал:</b>	Хлопок
<b>Ладонь:</b>	Гладкая коровья кожа категории А
<b>Защитные свойства:</b>	Ми, Мп
<b>Защита от:</b>	Механических воздействий, мелких порезов, заноз
<b>Сфера применения:</b>	Сборочные, садовые, слесарные работы, работа с инструментом, деревообработка, хозяйственные работы, шиномонтажные работы, работы при отрицательных температурах и ветреной погоде

Тыльная сторона выполнена в форме "гармошки": пропускает воздух, но не пропускает пыль | Флисовая теплая подкладка | Кожа высокого качества | Velcro-манжета

## JLE621 MOTOR

Рабочие перчатки из PU  
кожи



<b>Материал:</b>	Полиэфир
<b>Ладонь:</b>	ПУ кожа
<b>Защитные свойства:</b>	Ми, Мп
<b>Защита от:</b>	Механических воздействий, мелких порезов, заноз
<b>Сфера применения:</b>	Сборочные, садовые, слесарные работы, работа с инструментом, деревообработка, хозяйственные работы, шиномонтажные работы

Комфортный и износостойкий материал | Можно стирать

## JLE625 WINTER MOTOR

Утепленные рабочие  
перчатки из PU кожи



<b>Материал:</b>	Полиэфир
<b>Ладонь:</b>	ПУ кожа
<b>Защитные свойства:</b>	Ми, Мп
<b>Защита от:</b>	Механических воздействий, мелких порезов, заноз
<b>Сфера применения:</b>	Сборочные, садовые, слесарные работы, работа с инструментом, деревообработка, хозяйственные работы, шиномонтажные работы, работы при отрицательных температурах и ветреной погоде

Комфортный и износостойкий материал | Флисовая подкладка полностью прошита изнутри

## JAVOI VIBRO PRO

Антивибрационные  
износостойкие перчатки



<b>Материал:</b>	Нейлон
<b>Ладонь:</b>	ПУ кожа
<b>Антивибрационный материал:</b>	EVA
<b>Шов:</b>	Кевларовый
<b>Длина:</b>	250 мм
<b>Защитные свойства:</b>	Ми, Мп, Мв
<b>Защита от:</b>	Воздействия высокочастотных вибраций, механических повреждений
<b>Сферы применения:</b>	Работа с инструментом, слесарные работы

Вставки на ладони из материала EVA, блокирующие высокочастотные вибрации | Velcro-манжета | Вентиляционные отверстия между пальцами, пропускающие воздух | Тильная сторона из мягких и дышащих материалов | Усиление между указательным и большим пальцем для продления срока службы | Использование антивибрационных перчаток позволяет избежать болезни сосудов, сухожилий

**JAV03  
VULCAN** Антивибрационные перчатки для тяжелых работ



**JAV05 | JAV15  
VULCAN LIGHT** Облегченные антивибрационные перчатки



**JAV06  
OMEGA** Кожаные антивибрационные перчатки



<b>Материал:</b>	Коровья кожа категории А
<b>Антивибрационный материал:</b>	Силикон
<b>Длина:</b>	300 мм
<b>Защитные свойства:</b>	Ми, Мп, Мв
<b>Защита от:</b>	Воздействия вибраций, механических повреждений
<b>Сферы применения:</b>	Работа с инструментом, строительные работы, работа с отбойными молотками

Премиальная коровья кожа | Антивибрационная вставка по всей поверхности ладони | Дополнительные антивибрационные вставки на боковой части указательного и большого пальца | Усиление между указательным и большим пальцем для увеличения срока службы | Кожаная манжета с велкро для защиты от искр, порезов и механических повреждений | Анатомический пошив пальцев, комфортно облегает руку | Долговечная кожа | Использование антивибрационных перчаток позволяет избежать болезни сосудов, сухожилий.

<b>Материал:</b>	Козья кожа категории А	<b>НОВИНКА</b>
<b>Антивибрационный материал:</b>	Силикон	
<b>Длина:</b>	<b>JAV05</b> 260 мм <b>JAV15</b> 300 мм	
<b>Защитные свойства:</b>	Ми, Мп, Мв	
<b>Защита от:</b>	Воздействия вибраций, механических повреждений	
<b>Сферы применения:</b>	Работа с инструментом, строительные работы, работа с отбойными молотками	

Премиальная козья кожа | Вентиляционные отверстия для комфортного воздухообмена | Антивибрационная вставка по всей поверхности ладони, указательного и большого пальца | Velcro-манжета | Минимальное сопротивление при сгибе руки за счет мягкого материала и его малого веса | Использование антивибрационных перчаток позволяет избежать болезни сосудов, сухожилий.

**JAV15** жесткая манжета (10 см) фиксируется эластичной лентой, препятствуя воздействию вибраций и механических повреждений

<b>Материал:</b>	Нейлон, козья кожа категории А
<b>Ладонь:</b>	Козья кожа категории А
<b>Антивибрационный материал:</b>	EVA
<b>Шов:</b>	Кевларовый
<b>Длина:</b>	250 мм
<b>Защитные свойства:</b>	Ми, Мп, Мв
<b>Защита от:</b>	Воздействия высокочастотных вибраций, механических повреждений
<b>Сферы применения:</b>	Работа с инструментом, слесарные работы

Вставки на ладони из материала EVA, блокирующие высокочастотные вибрации | Velcro-манжета | Вентиляционные отверстия между пальцами, пропускающие воздух | Тыльная сторона из мягких и дышащих материалов | Усиление между указательным и большим пальцем для продления срока службы | Использование антивибрационных перчаток позволяет избежать болезни сосудов, сухожилий.

## JSL-101 SIGMAR LIGHT

Комбинированные перчатки из кожи и хлопка



<b>Материал:</b>	Хлопок	<b>НОВИНКА</b>
<b>Ладонь:</b>	Спилек категории АВ	
<b>Подкладка:</b>	100% полиэфир	
<b>Защитные свойства:</b>	Ми, Мп, Тп400, EN388:4243X, EN407:42XXXX	
<b>Защита от:</b>	Порезов, проколов, контактного тепла, высоких температур (до 15 с)	
<b>Сферы применения:</b>	Строительные, дорожные, складские, ремонтные работы, металлургия, работа с острой кромкой металла, нагретой поверхностью, бытовая сварка	

Накладка из спилка на тыльной стороне перчатки | Усиление швов высокопрочной нитью | Прорезиненная манжета с защитой от порезов и царапин | Возможность быстрого снятия

## JSL-201 SIGMAR

Комбинированные перчатки из кожи и хлопка



<b>Материал:</b>	Хлопок	<b>НОВИНКА</b>
<b>Ладонь:</b>	Спилек категории А	
<b>Подкладка:</b>	100% полиэфир	
<b>Защитные свойства:</b>	Ми, Мп, Тп400, EN388:4243X, EN407:42XXXX	
<b>Защита от:</b>	Порезов, проколов, контактного тепла, высоких температур (до 15 с)	
<b>Сферы применения:</b>	Строительные, дорожные, складские, ремонтные работы, металлургия, работа с острой кромкой металла, нагретой поверхностью, бытовая сварка	

Плотная и особо мягкая кожа категории А | Усиление швов высокопрочной нитью | Прорезиненная манжета с защитой от порезов и царапин | Возможность быстрого снятия | Увеличенный срок службы перчаток

## JSL-301 SIGMAR MAX

Комбинированные перчатки из кожи и хлопка



<b>Материал:</b>	Хлопок	<b>НОВИНКА</b>
<b>Ладонь:</b>	Спилек категории АВ	
<b>Подкладка:</b>	100% полиэфир	
<b>Защитные свойства:</b>	Ми, Мп, Тп400; EN388: 4243X, EN407: 42XXXX	
<b>Защита от:</b>	Порезов, проколов, контактного тепла, высоких температур (до 15 с)	
<b>Сферы применения:</b>	Строительные, дорожные, складские, ремонтные работы, металлургия, работа с острой кромкой металла, нагретой поверхностью, бытовая сварка	

Накладка из спилка на тыльной стороне перчатки | Усиление на ладони, большом и указательном пальцах | Усиление швов высокопрочной нитью | Прорезиненная манжета с защитой от порезов и царапин | Отсутствие сопротивления при сжатии руки

## JSL -401 SIGMAR LIGHT

Комбинированные перчатки из кожи и хлопка



<b>Материал:</b>	Хлопок	<b>НОВИНКА</b>
<b>Ладонь:</b>	Спилок категории А	
<b>Подкладка:</b>	100% полиэфир	
<b>Защитные свойства:</b>	Ми, Мп, Тп400, EN388:4243X, EN407:42XXXX	
<b>Защита от:</b>	Порезов, проколов, контактного тепла, высоких температур (до 15 с)	
<b>Сферы применения:</b>	Строительные, дорожные, складские, ремонтные работы, металлургия, работа с острой кромкой металла, нагретой поверхностью, бытовая сварка	

Плотная и особо мягкая кожа категории А | Накладка из спилка на тыльной стороне перчатки | Усиление швов высокопрочной нитью | Усиление на ладони, большом и указательном пальцах | Прорезиненная манжета с защитой от порезов и царапин | Отсутствие сопротивления при сжатии руки | Возможность быстрого снятия | Увеличенный срок службы перчаток

## JSL -201 SIGMAR COMFORT

Комбинированные перчатки из кожи и хлопка



<b>Материал:</b>	Хлопок	<b>НОВИНКА</b>
<b>Ладонь:</b>	Спилок категории А+	
<b>Подкладка:</b>	100% полиэфир	
<b>Защитные свойства:</b>	Ми, Мп, Тп400, EN388:4243X, EN407:42XXXX	
<b>Защита от:</b>	Порезов, проколов, контактного тепла, высоких температур (до 15 с)	
<b>Сферы применения:</b>	Строительные, дорожные, складские, ремонтные работы, металлургия, работа с острой кромкой металла, нагретой поверхностью, бытовая сварка	

Плотная кожа качества А+ (суперпремиум) | Накладка из спилка на тыльной стороне перчатки | Усиление швов кевларовой нитью | Усиление на ладони, большом и указательном пальцах | Прорезиненная манжета с защитой от порезов и царапин | Отсутствие сопротивления при сжатии руки | Возможность быстрого снятия | Увеличенный срок службы перчаток | Работа при t до -10°C

## JSL -601 SIGMAR FOST

Комбинированные перчатки из кожи и хлопка



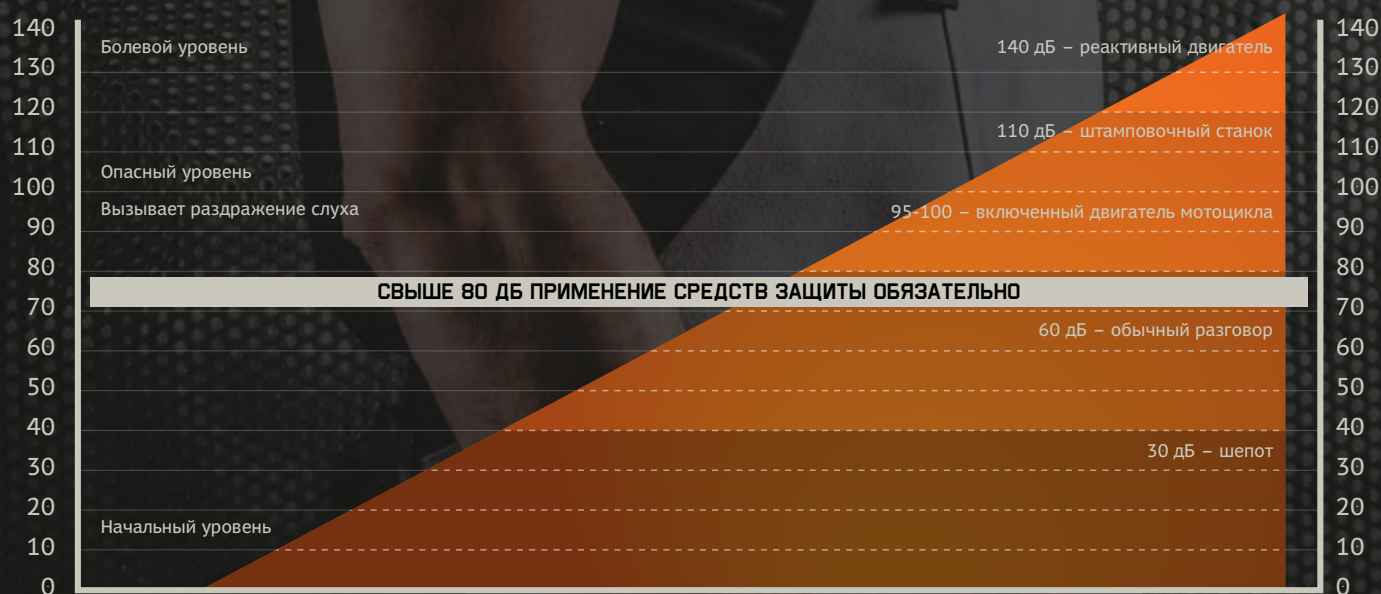
<b>Материал:</b>	Хлопок	<b>НОВИНКА</b>
<b>Ладонь:</b>	Спилок категории АВ	
<b>Подкладка:</b>	100% искусственный мех	
<b>Защитные свойства:</b>	Ми, Мп, Тп400, EN388:4243X, EN407:42XXXX	
<b>Защита от:</b>	Порезов, проколов, контактного тепла, высоких температур (до 15 с)	
<b>Сферы применения:</b>	Строительные, дорожные, складские, ремонтные работы, металлургия, работа с острой кромкой металла, нагретой поверхностью, бытовая сварка	

Плотная кожа категории АВ | Накладка из спилка на тыльной стороне перчатки | Усиление швов высокопрочной нитью | Прорезиненная манжета с защитой от порезов и царапин | Возможность быстрого снятия | Премиальный особо мягкий искусственный мех | Подходит для низких t (эксплуатации в I, II, III, IV климатических поясах)

# ЗАЩИТНЫЕ ОЧКИ, НАУШНИКИ И БЕРУШИ



## ПРИМЕРЫ УРОВНЕЙ ШУМА:





## JSG911-C, JSG811-Y, JSG711-S, CLEAR VISION

Защитные очки из поликарбоната



**Линза:** Поликарбонат

**Покрытие:** Против запотевания, царапин

**Толщина линзы:** 2,0 мм

**Защитные свойства:**

1 FT: 1 - оптический класс,  
F - низкоэнергетический удар (45 м/с), T - механическая защита при экстремальных температурах

**Светопропускание:**

JSG911-C – 91%, JSG811-Y – 88%, JSG711-S – 14%

**Цвет линз:**

Прозрачный (2C-1,2), Янтарный (2C-1,2), Дымчатый (5-3,1)

**Защита от:**

Механических воздействий,  
ультрафиолетовых лучей (UV380)

**Вес:** 33 г

**Сферы применения:**

Шлифовка, резка, сверление, фрезеровка дерева,  
металла, бетона, строительные работы, сборочные  
работы, работы на улице, вождение

**Боковая и надбровная защита**

## JSG611-C JSG511-Y, JSG411-S SKY, VISION

Облегченные защитные очки  
из поликарбоната



**Линза:** Поликарбонат

**Покрытие:** Против запотевания, царапин

**Толщина линзы:** 2,0 мм

**Защитные свойства:**

1 FT: 1 - оптический класс,  
F - низкоэнергетический удар (45 м/с),  
T - механическая защита при экстремальных  
температурах

**Светопропускание:**

JSG611-C – 91%, JSG511-Y – 88%, JSG411-S – 14%

**Цвет линз:**

Прозрачный (2C-1,2), Янтарный (2C-1,2), Дымчатый (5-3,1)

**Защита от:**

Механических воздействий, ультрафиолетовых лучей  
(UV380)

**Вес:** 26 г

**Сферы применения:**

Шлифовка, резка, сверление, фрезеровка дерева,  
металла, бетона, строительные работы, сборочные  
работы, работы на улице, вождение

**Мягкие заушники | Малый вес**

## JSG1511-Y, JSG2711-S, JSG311-C PRO VISION

Регулируемые очки из поликарбоната



**Линза:** Поликарбонат

**Покрытие:** Против запотевания, царапин

**Толщина линзы:** 2,0 мм

**Защитные свойства:**

1FT: 1 - оптический класс,  
F - низкоэнергетический удар (45 м/с),  
T - механическая защита при экстремальных температурах

**Светопропускание:** JSG311-C – 91%, JSG1511-Y – 88%,  
JSG2711-S – 14%

**Цвет линз:** Прозрачный (2C-1,2), Янтарный(2C-1,2),  
Дымчатый (5-3,1)

**Защита от:** Механических воздействий, ультрафиолетовых  
лучей (UV380)

**Вес:** 28 г

**Сферы применения:**

Шлифовка, резка, сверление, фрезеровка дерева, металла,  
бетона, строительные работы, сборочные работы, работы  
на улице, вождение

**Мягкие заушники | Регулировка по длине и наклону | Малый вес**

**НОВИНКА**

## JSG1011-C CHEM VISION

Закрытые очки из поликарбоната



**Линза:** Поликарбонат

**Покрытие:** Против запотевания, царапин

**Толщина линзы:** 2,0 мм

**Защитные свойства:**

1 ВТ: 1 - оптический класс,  
В - низкоэнергетический удар (120 м/с),  
Т - механическая защита при экстремальных температурах

**Светопропускание:** 91%

**Цвет линз:** Прозрачный

**Защита от:** Механических воздействий, ультрафиолетовых лучей

**Вес:** 108 г

**Сферы применения:**

Шлифовка, сверление, токарные, монтажные, слесарные и другие работы, обработка камня, бетона, металла, дерева и пластмассы

## JSG2011-C LABO

Закрытые очки с боковой вентиляцией



**Линза:** Поликарбонат

**Покрытие:** Против запотевания, царапин

**Толщина линзы:** 2,0 мм

**Защитные свойства:**

1 ВТ: 1 - оптический класс,  
В - низкоэнергетический удар (120 м/с),  
Т - механическая защита при экстремальных температурах

**Светопропускание:** 91%

**Цвет линз:** Прозрачный

**Защита от:** Механических воздействий, ультрафиолетовых лучей

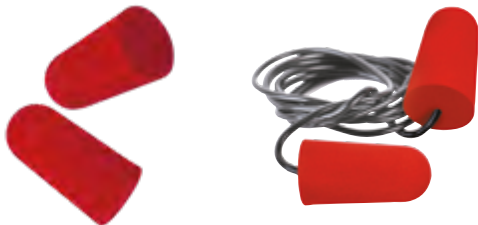
**Вес:** 89 г

**Сферы применения:**

Шлифовка, сверление, токарные, монтажные, слесарные и другие работы, обработка камня, бетона, металла, дерева и пластмассы

## JEM20 SILENTIUM, JEM21 SILENTIUM MAX

Одноразовые противозумные беруши



**Акустическая эффективность:** 37 дБ

**Состав:** 100% гипоаллергенный полиуретан

**Упаковка:** JEM20 – 1/200 пар, JEM21 – 1/100 пар

## JEM30 SONIDO, JEM31 В (БЕЗ КЕЙСА) JEM31 SONIDO MAX

Многоразовые противозумные беруши



**Акустическая эффективность:** 33 дБ

**Состав:** Силикон и полипропилен

**Упаковка:** 1/100 пар. Индивидуальная упаковка (пластиковый бокс для хранения)

## JEM-001 SONUS LIGHT

Наушники легкой акустической эффективности



## JEM-101 SONUS

Наушники средней акустической эффективности



## JEM-201 SONUS MAX

Наушники максимальной акустической эффективности



### Акустическая эффективность:

28 дБ

29 дБ

32 дБ

Сферы применения: промышленные, строительные и монтажные работы, слесарно-столярные и другие работы, сопровождающиеся громким шумом.

Глубокая чашка наушников препятствует чрезмерному повышению температуры и накоплению влаги | Мягкие подушечки | Премиальное качество материалов | Мягкое и гибкое оголовье | Регулировка оголовья | Отсутствие металлических частей

## JEM-421C CLAMOR LIGHT

Наушники легкой акустической эффективности с разъемом на каску



## JEM-521C CLAMOR

Наушники средней акустической эффективности с разъемом на каску



## JEM-621C CLAMOR MAX

Наушники максимальной акустической эффективности с разъемом на каску



### Акустическая эффективность:

28 дБ

29 дБ

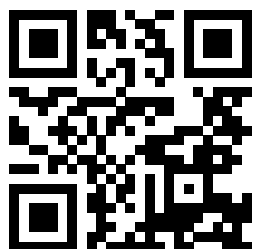
32 дБ

Сферы применения: промышленные, строительные и монтажные работы, слесарно-столярные и другие работы, сопровождающиеся громким шумом.

Глубокая чашка наушников препятствует чрезмерному повышению температуры и накоплению влаги | Мягкие подушечки | Премиальное качество материалов | Отсутствие металлических частей



**JETA SAFETY**



197183, г. Санкт-Петербург,  
ул. Заусадбная, д. 15, лит. Д, пом. 19  
Тех. поддержка: +7 (800) 222-29-21

[info@jetasafety.com](mailto:info@jetasafety.com)  
[www.jetasafety.com](http://www.jetasafety.com)